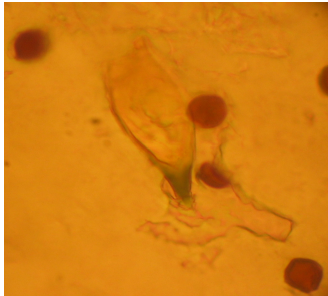


Psilocybe cyanescens



Docente : Dr. Donini Marco

- + Direttore Scuola Formazione Micologi di Trento.
- + Autore di diverse pubblicazioni scientifiche;
- + Collaboratore presso la Struttura Sanitaria di Trento per interventi di secondo livello nelle intossicazioni provocate dall'ingestione di funghi.

in collaborazione con:

Centro documentazione del Bosco e Associazione Micologica delle Apuane



e con l'AZIENDA ZEISS

Sede del corso:  
**Golf Hotel – Pontremoli**  
Via Pineta, tel. 0187 - 831573

Responsabile del Corso: Mario Ghirlanda  
Segreteria Scientifica e tutor:  
Mario Giusti ([m.giusti@usl1.toscana.it](mailto:m.giusti@usl1.toscana.it))  
Stefano Traversi  
([s.traversi@usl1.toscana.it](mailto:s.traversi@usl1.toscana.it))  
Tel. 0187 423404 Fax 0187 423403

Segreteria organizzativa: U.O. Formazione  
Viale Risorgimento,18 - 54100 Massa  
[formazione@usl1.toscana.it](mailto:formazione@usl1.toscana.it)  
tel.0585 493434 fax 493376

- + Sono previsti crediti ECM.
- + Per le Az. USL dell' Area Vasta Nord Ovest - Regione Toscana - è garantita la partecipazione, senza quota di iscrizione limitatamente a n° 2 partecipanti per Azienda.
- + Diversamente il costo di iscrizione è di € 90,00.

*I partecipanti devono dotarsi di microscopio (almeno uno per ogni due iscritti).  
PER LE ISCRIZIONI INVIARE LA RICHIESTA ALLA SEGRETERIA ORGANIZZATIVA entro il 10 maggio 2007.*

Precedenze: per le iscrizioni sarà data precedenza ai dipendenti dell'ASL 1 di Massa e Carrara, a seguire ai colleghi dell' Area Vasta Nord Ovest, fino alle le iscrizione provenienti dalle altre Aziende USL della Regione Toscana. Per le ulteriori richieste si terrà conto dell'ordine di arrivo fino ad un massimo di 25 partecipanti.

Il momento formativo ha carattere residenziale ed è possibile prenotare il soggiorno presso l'albergo Golf Hotel (sede del corso), a Pontremoli. Le relative spese di soggiorno sono a carico del partecipante.



REGIONE TOSCANA  
**AZIENDA USL 1 di MASSA CARRARA**  
Dipartimento della Prevenzione

con il patrocinio della Comunità Montana della Lunigiana



**28 - 29 - 30 maggio 2007**

**Pontremoli (MS)**

**Il Micologo e le presunte  
intossicazioni ed  
avvelenamenti da  
ingestione di funghi:  
dal primo intervento presso  
il Pronto soccorso  
all'azione del Micologo**

Corso di approfondimento per micologi  
formati ai sensi del D.m. 686/96

**“IL MICOLOGO E LE PRESUNTE INTOSSICAZIONI ED AVVELENAMENTI DA GESTIONE DI FUNGHI: dal primo intervento presso il Pronto soccorso all’azione del Micologo”**

**Orari del Corso:**

**9.00-13.00 (pausa pranzo) 14.30-17.30**

**Programma del Corso**

**lunedì 28 maggio 2007**

**mattino (teoria):**

- ✓ Le attività da svolgere in seguito a richiesta di intervento di consulenza micologica per una presunta intossicazione da funghi
  - scheda di indagine anamnestica medica
  - scheda di indagine anamnestica micologica
  - scheda di indagine micologica
- ✓ Tipologie di campioni da analizzare
- ✓ Svolgimento delle analisi: attrezzature, strumenti e reagenti necessari
- ✓ Il trattamento dei campioni per l’indagine micologica

**pomeriggio (teoria e pratica):**

- ✓ elementi di microscopia pratica, cosa osservare e come per una corretta indagine micologica
  - elementi imeniali (spore, cistidi ..)
  - elementi strutturali (struttura carne, imenoforo, cuticola..)
  - le più importanti reazioni microchimiche utili all’indagine (amiloidia, destrinoidia, cianofilia...)
- ✓ preparazione di vetrini ed osservazione di elementi imeniali e strutturali in acqua e nel mezzo più opportuno per l’evidenziazione di particolari reazioni microchimiche.

**martedì 29 maggio 2007**

**mattino (pratica):**

- ✓ caratteristiche microscopiche delle principali specie coinvolte nei casi di intossicazione
  - forma, dimensioni e amiloidia delle spore delle Amanita mortali
  - le spore delle Amanita non mortali
  - le spore dei generi Lepiotoidi (Macrolepiota, Lepiota e relative sezioni, Leucoagaricus) e loro microreazioni
  - spore delle Russulaceae (Russula e Lactarius)

**pomeriggio (teoria e pratica):**

- ✓ caratteristiche microscopiche delle principali specie coinvolte nei casi di intossicazione
  - le spore dei generi principali appartenenti alla famiglia delle Tricholomataceae (Tricholoma, Clitocybe, Lepista, Armillaria e Omphalotus)
  - spore delle Entolomataceae, con particolare riferimento alla specie Entoloma lividum
  - spore e cistidi delle Cortinariaceae, con particolare riferimento a Cortinarius speciosissimus – Cortinarius orellanus e Inocybe sp.
  - spore di Galerina marginata
  - le spore dei generi appartenenti alle Boletaceae

**mercoledì 30 maggio 2007**

**mattino (teoria e pratica):**

- ✓ esame di alcuni casi di intossicazione
- ✓ la risposta dell’analisi micologica
- ✓ ricerca pratica delle specie coinvolte in alcuni campioni responsabili di intossicazione e stesura della risposta micologica da indirizzare al sanitario

**pomeriggio (teoria e pratica):**

- ✓ ricerca pratica delle specie coinvolte in alcuni campioni responsabili di intossicazione e stesura della risposta micologica da indirizzare al sanitario
- ✓ **Prova pratica finale**

**CEDOLA DI ISCRIZIONE**  
(da restituire entro il 10 maggio 2007)  
[formazione@usl1.toscana.it](mailto:formazione@usl1.toscana.it)  
tel.0585 493434 fax 493376

**IL SOTTOSCRITTO MICOLOGO**

NATO A \_\_\_\_\_

IL \_\_\_\_\_

RESIDENTE A \_\_\_\_\_

IN VIA \_\_\_\_\_

TEL. \_\_\_\_\_

FAX \_\_\_\_\_

e-mail \_\_\_\_\_

DIPENDENTE Az.USL \_\_\_\_\_

chiede l’iscrizione al corso

**“IL MICOLOGO E LE PRESUNTE INTOSSICAZIONI ED AVVELENAMENTI DA GESTIONE DI FUNGHI: dal primo intervento presso il Pronto soccorso all’azione del Micologo.”**

Data \_\_\_\_\_ Firma \_\_\_\_\_